

MEITSU

メイツ 熊取駅前

Kumatori

# 駅前生活

JR「熊取」駅最寄り25年ぶり\*1  
新築分譲マンション

## 「メイツ熊取駅前」

# 2分

駅徒歩  
(約120m)



詳細は  
公式HP  
から

いろいろなものが  
買えるから  
お気に入り★



仕事帰り  
のお買い物が  
身近で便利!!

「ダイレックス」  
商業徒歩

# 1分

(約80m)

駅近なので  
電車通勤・  
通学に便利!!



関空や都心へ  
直通なので  
スムーズ!!



外観完成予想CG

駅前だから叶う、ゆとりの暮らし。



Dining Kitchen

マンションは  
セキュリティが  
標準装備だから  
安心!!

詳しくは  
ホームページを  
ご覧ください



マンションは  
耐震・耐久構造が  
しっかりしている  
ので安心!!

詳しくは  
ホームページを  
ご覧ください



安心して  
いいね♡

※ローンご返済例<Cタイプ(203号室)販売価格3,598万円>  
ご購入の場合(概算)①借入金額/3,598万円②月々返済額/67,300円(年12回)③頭金/0万円④ボーナス返済/0円⑤借入期間/50年⑥提携住宅ローン概要⑦融資金融機関/池田泉州銀行⑧申込資格・条件/借入時満18歳以上満65歳以下、最終返済時満81歳未満の方。⑨融資限度額/50万円以上1億円以内(1万円単位)⑩返済期間/1年以上50年以内(1年単位)⑪利率(変動金利の場合)/年利0.47%(店頭表示金利2.675%から2.205%引き下げ)⑫返済方法/変動金利(融資手数料型)⑬生命保険/銀行指定の団体信用生命保険にご加入いただきます。⑭融資手数料/借入金額の2.2%(税込)⑮事務取扱手数料/借入金額の55,000円(税込)⑯電子契約手数料/11,000円(税込)※掲載融資条件は2024年7月1日現在のものです。金融情勢の変化、金融機関、保証会社により、融資条件・金利等は変更される場合があります。またローンは一定要件該当者が対象となりますので、予めご了承ください。

※人物画像はすべてイメージです

## モデルルーム公開中



カンタン1分  
来場予約

メイツ熊取駅前  
なら

月々  
返済

# 6

万円台～ 頭金0円  
ボーナス払0円

# 家族みんなが暮らしやすいプランバリエーション

## Etype Menu4

- LDK+洋室(2)で19.6帖の大部屋
- 2LDKと3LDKを使い分け可能
- 各居室に充実の収納

ウォークイン  
クロゼット

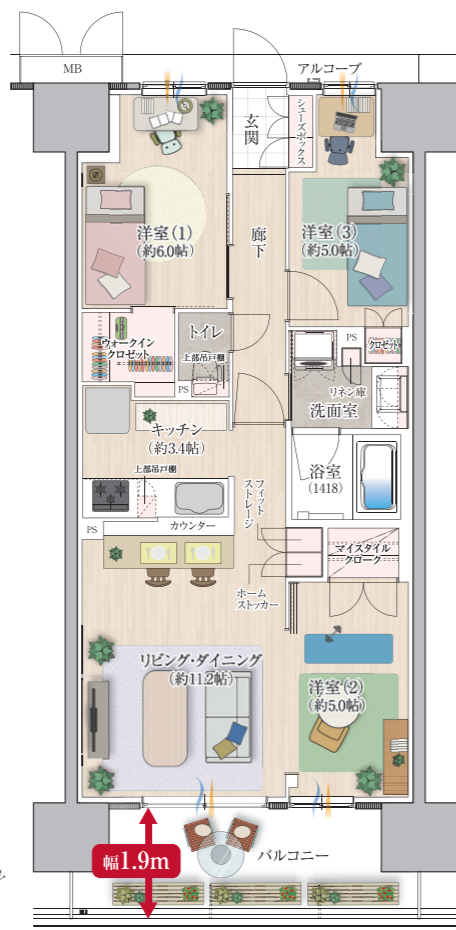
### 3LDK+WIC

住居専有面積

**68.42㎡**(約20.69坪)

- バルコニー面積/10.92㎡
- アルコブ面積/2.54㎡

※1階はアルコブ面積/2.22㎡となります。



MB=メーターボックス PS=パイプスペース 通風 採光 ※人物画像はすべてイメージです

## Gtype

- 開放感に優れた横長リビング
- 角住戸ならではの採光
- 大型WICで充実の収納

ウォークイン  
クロゼット

### 3LDK+2WIC

住居専有面積

**71.40㎡**(約21.59坪)

- バルコニー面積/7.81㎡
- サービスバルコニー面積/1.43㎡
- アルコブ面積/2.13㎡



## Atype

- 各洋室にWIC完備
- 3面採光の角住戸
- ゆとりの78㎡プラン

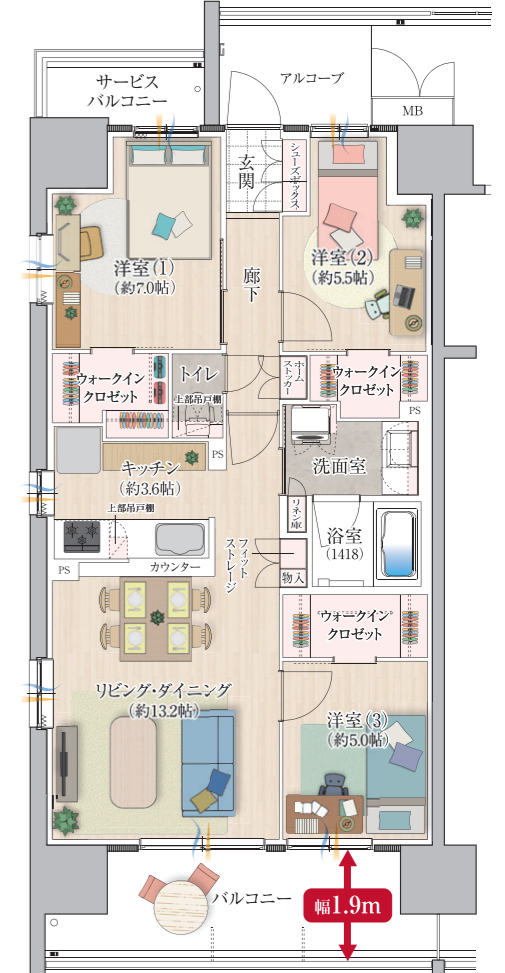
ウォークイン  
クロゼット

### 3LDK+3WIC

住居専有面積

**78.54㎡**(約23.75坪)

- バルコニー面積/12.54㎡
- サービスバルコニー面積/3.38㎡
- アルコブ面積/5.01㎡



## 機能的な先進設備が標準装備



## 今が住宅を購入するチャンス

- 「団体信用生命保険」で安心**  
契約者さまにもしものときがあった場合、ローン残高は免除になります。
- 最大273万円の「住宅ローン控除」**  
◎借入限度額3,000万円 ◎購入後13年間通算 ※詳しくは係員までお問い合わせください。
- 「低金利」の今がチャンス**  
住宅ローンを組むなら、この先利上げされても、「低金利」に変わりはないので今こそチャンス。
- マンションは**「法定耐用年数」47年**  
木造戸建住宅(22年)と比べるとマンションは、耐用年数の長さなど資産価値への期待が持てます。

※掲載の内容は、2024年8月末時点の情報です

■全体概要○物件名称/メイツ熊取駅前○所在地/大阪府泉佐野市上瓦屋1300番(地番)○交通/JR阪和線「熊取」駅徒歩2分○地目/宅地○地域・地区/近隣商業地域、熊取駅西地区地区計画、準防火地域○敷地面積/2,314.10㎡○建築面積/805.10㎡○延床面積/7,359.95㎡○建ぺい率/34.80%○容積率/299.04%○構造・規模/鉄筋コンクリート造 地上14階建○総戸数/97戸○建築確認番号/BCJ22大建確105(令和5年3月8日)○竣工予定時期/2025年4月下旬○駐車場/78台(機械式)○月額使用料/6,000円(税込)○バイク置場/4台○月額使用料/1,500円(税込)○自転車置場/168台(スライドラック式30台、2段ラック式138台(下段ラック69台、上段ラック69台))○月額使用料/100円~350円(税込)○分譲後の権利形態/敷地:専有面積割合による所有権の共有、専有部分:区分所有、共用部分:専有面積割合による所有権の共有○管理形態/区分所有者全員により管理組合を結成し、管理組合より管理会社に業務を委託(自動予定)○事業主(売主)/名鉄都市開発株式会社、株式会社長谷工コミュニティ

■第3期先着順販売住戸概要○販売戸数/5戸○販売価格/3,598万円~5,028万円○間取り/3LDK○住居専有面積/68.42㎡~78.54㎡○バルコニー面積/7.81㎡~13.53㎡○管理費(月額)/8,620円~9,900円○修繕積立金(月額)/5,470円~6,280円○修繕積立基金(引渡時一括払金)/547,000円~628,000円○管理準備金(引渡時一括払)/15,000円○インターネット使用料(月額)/1,045円(税込)○広告表示有効期限/2024年10月29日※先着順につき、成約済みの場合はご容赦ください。※お申し込みの際は、ご印鑑(認印)と、2023年・2022年分の収入を証明できる書類、本人確認書類(パスポート、運転免許証、健康保険証等)をご持参ください。※最新の販売概要は公式ホームページをご覧ください。○広告制作日/2024年8月30日

「メイツ熊取駅前」マンションギャラリー ■営業時間/10時~18時 ■定休日/水・木曜日(祝日除く)

0120-154-097

メイツ熊取駅前 検索

事業主(売主) **名鉄都市開発** (代理) **HASSEKO** **長谷工 アーベスト**

### 大阪府建築物環境性能表示

総合評価 ★★★★★

CO<sub>2</sub>削減  
みどり・ヒートアイランド対策  
建築物の断熱性  
エネルギー削減

太陽光発電  
その他再生エネ  
自然エネルギー  
直接利用

評価は、CASBEEを利用した建築主の自己評価結果です。  
大阪府建築物環境配慮評価システム 新築 2018年版 R5-0020

### マンションギャラリー周辺案内図

メイツ熊取駅前  
熊取駅  
無料専用駐車場(2台)  
専用駐車場が満車時2台分駐車可能です