

眺望も、開放感も、仕様も、ひときわ贅沢。



月々返済
7万円台^{※1}
頭金
ボーナス払**0**円

新築分譲マンション「メイツ熊取駅前」
モデルルーム見学会開催
MODEL ROOM OPEN



初回ご来場
QUOカード
1,000円分
プレゼント

2回目ご来場
ILLUMS
ギフトカタログ
プレゼント

冬限定のご来場プレゼント
期間：2024年11/8^金～12/15^日
本チラシをご持参ください

快速停車駅
JR「熊取」駅 徒歩 **2**分^(約120m)

ディスカウントストア
「ダイレックス」 徒歩 **1**分^(約80m)

大型商業施設

78㎡超・3LDK 南西角住戸 **4,400**万円台^{販売価格(税込)}

3LDK **3,500**万円台^{販売価格(税込)}

「メイツ熊取駅前」 ☎ 0120-154-097

「メイツ熊取駅前」マンションギャラリー

■営業時間/10時～18時
■定休日/水・木曜日(祝日除く)
公式ホームページはこちら ▶



※掲載の写真はすべてイメージです。※QUOカードプレゼントは、キャンペーン期間中に初めて来場いただいた方、アンケートにご記入いただいた方を対象とさせていただきます。※ギフトカタログプレゼントは、期間中に後日、再度ご来場いただいた方が対象となります。※学生、高齢者のみでのご来場はご遠慮ください。※プレゼントは一度一回とさせていただきます。※プレゼントは数に限りがございます。※他日のキャンペーンは併用できません。※詳しくは係員にお尋ねください。※本キャンペーンは名鉄都市開発株式会社による提供です。

エントランスアプローチ完成 予想CG

生まれ変わる駅前。その豊かさを象徴するレジデンス。



Superior Floor
12~14階特別仕様住戸
スーペリアフロア

12~14階の上層階には、
上質な暮らしが叶う特別な住戸をご用意しました。
ここでしか得ることのできない希少な眺望で
開放感を味わうことができます。

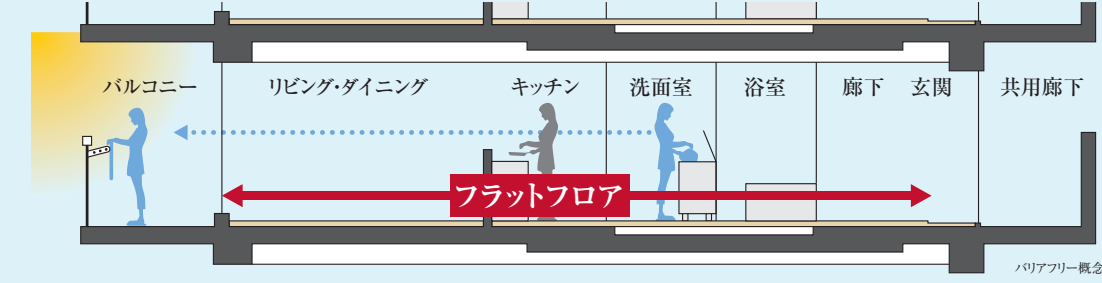
- フィオレストーン天板ワイドカウンター
- 浄水器一体型タッチレス水栓
- 将来に備えたIH対応コンセント引込み済
- 録画機能付インターホン親機
- 玄関前カメラ付インターホン



JR「熊取」駅

Mansion Quality 機能性と美しさが両立した先進設備。標準仕様

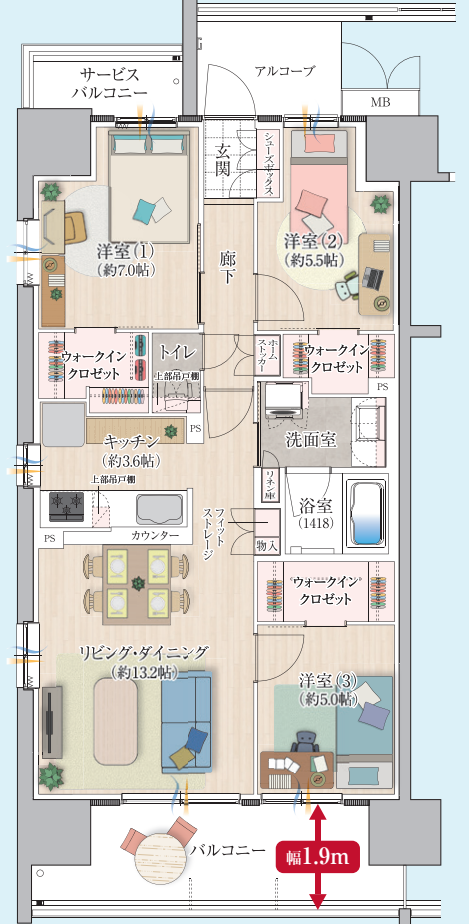
事故抑止に配慮された「バリアフリー設計」
室内の床段差を極力なくフラットにすることで快適な空間が生まれます。住戸内でのつまづきなどを抑止されます。



<p>防犯カメラ 不審者の侵入や迷惑行為の抑止効果を高めます。※リース対応</p>	<p>宅配ボックス一体型集合郵便受 不在時に届いた荷物を、24時間安全に受取可能。※リース対応</p>	<p>GOAL ノンタッチキー 集合玄関機でかざすだけで解錠できるキーを3本ご用意。</p>	<p>カラーモニター付インターホン 録音機能を搭載。宅配ボックスの着荷表示機能もあります。</p>	<p>ペット飼育OK・足洗場 お散歩の後などペットの足をきれいにする足洗場をご用意。</p>
<p>ガス温水式床暖房「ヌック」 室内の空気はきれいなままで足元から暖める床暖房を採用。</p>	<p>食器洗い乾燥機 除菌洗浄・除菌乾燥を備え、いつでも使える低騒音設計。</p>	<p>マイクロ温浴機能 お湯のゆらぎと微細な気泡「マイクロバブル」でじんわりと温まるので、やさしく心地よく身体を包み込んでくれます。</p>	<p>低床保温浴槽 転倒などを防止するために、浴槽のまたぎ高さを低めに設計。</p>	<p>ホームストッカー 万一の災害時に備え防災備品を収納するスペースを確保。</p>

Plan 創意工夫をこらし、家族みんなの暮らしやすさを高めた住まい。全戸ウォークインクロゼット付

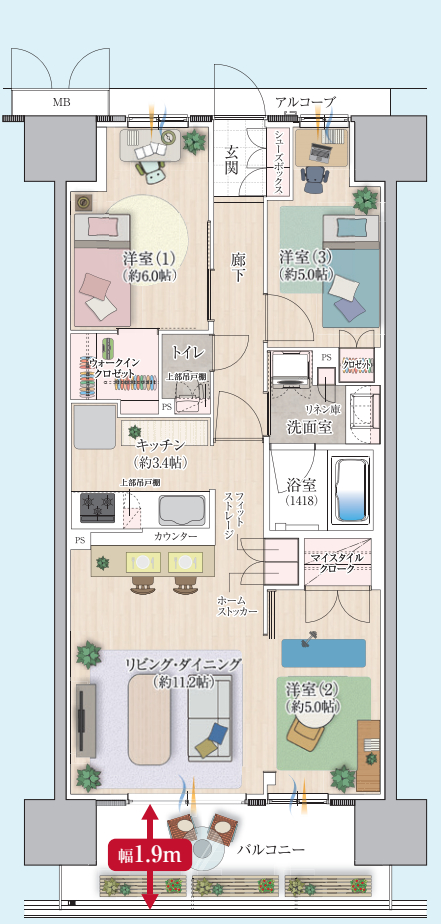
Atype
ウォークインクロゼット
3LDK+3WIC
住居専有面積
78.54㎡(約23.75坪)
○バルコニー面積/12.54㎡
○サービスバルコニー面積/3.38㎡
○アルコーブ面積/5.01㎡



角住戸

- ◎全洋室にウォークインクロゼットを設置した収納充実プラン。
- ◎3面採光の南西角住戸でキッチンにも窓が付いた明るい間取り。
- ◎ゆとりのある広々とした78㎡プラン。

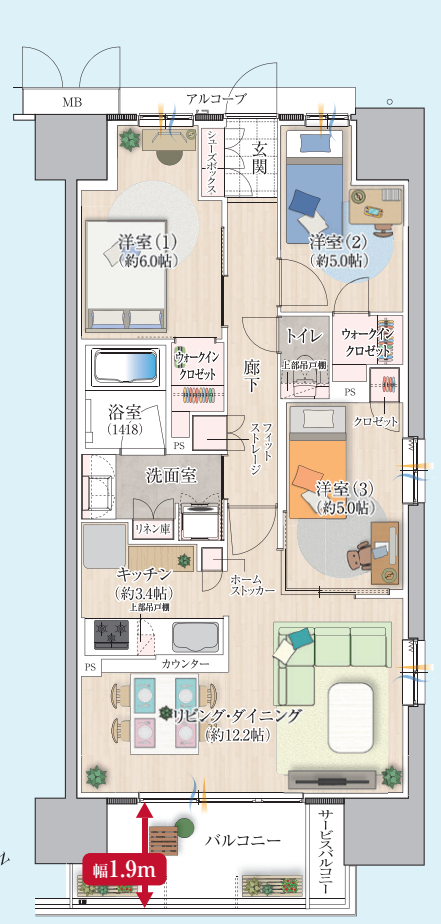
Etype Menu4
ウォークインクロゼット
3LDK+WIC
住居専有面積
68.42㎡(約20.69坪)
○バルコニー面積/10.92㎡
○アルコーブ面積/2.54㎡
※1階はアルコーブ面積/2.22㎡となります。



角住戸

- ◎LDK+洋室(2)で19.6帖のくつろぎ空間が誕生。
- ◎LDKと3LDKの使い分けが可能なフレキシブルプラン。
- ◎ライフスタイルに応じて家具レイアウトの幅が広がる縦長LD。

Gtype
ウォークインクロゼット
3LDK+2WIC
住居専有面積
71.40㎡(約21.59坪)
○バルコニー面積/7.81㎡
○サービスバルコニー面積/1.43㎡
○アルコーブ面積/2.13㎡



角住戸

- ◎LDKで15.6帖の開放感に優れた横長リビング。
- ◎全居室開口で明るい南東角住戸。
- ◎大型のウォークインクロゼットで収納充実プラン。

J:COM
高速インターネット「J:COM」
最大1Gbpsの高速インターネットが月額1,045円(税込)。

浴室暖房乾燥機「カワク」
入浴前の予備暖房や浴室・衣類乾燥、24時間換気機に使用可能。

Access いつもの駅から気軽にお出かけ。

大阪環状線に直結の閑空快速で、天王寺をはじめとする都心部へダイレクト。わずか3駅の関西国際空港からは日本各地へ、そして海外へと行動範囲が広がります。

快速停車駅
JR「熊取」駅 徒歩2分 (約120m)

JR阪和線「熊取」駅より
「関西空港」駅へ 直通・通勤時 **15分**
○通勤時：閑空快速利用 ○平日中平常時：直通15分・閑空快速利用
「天王寺」駅へ 直通・通勤時 **34分**
○通勤時：直通快速、阪和線快速、閑空快速利用 ○平日中平常時：34分・閑空快速利用



■全体概要○物件名称/メイツ熊取駅前○所在地/大阪府泉佐野市上瓦屋1300番(地番)○交通/JR阪和線「熊取」駅徒歩2分○地目/宅地○地域・地区/近隣商業地域、熊取駅西地区地区計画、準防犯地域○敷地面積/2,314.10㎡○建築面積/805.10㎡○延床面積/7,359.05㎡○建ぺい率/34.80%○容積率/299.04%○構造・規模/鉄筋コンクリート造地上14階建○総戸数/97戸○建築確認番号/BCJ22大建確105(令和5年3月8日)○竣工予定時期/2025年3月下旬○入居予定時期/2025年4月下旬○駐車場/78台(機械式)【月額使用料:6,000円~11,000円(税込)】○バイク置場/4台【月額使用料:1,500円(税込)】○自転車置場/168台(ステア付ラック式30台、2段ラック式138台(下段ラック69台、上段ラック69台))【月額使用料:100円~350円(税込)】○分譲後の権利形態/敷地:専有面積割合による所有権の共有、専有部分:区分所有、共用部分:専有面積割合による所有権の共有○管理形態/区分所有者全員により管理組合を構成し、管理組合より管理会社に業務を委託(自動予定)○事業主(業主)/名鉄都市開発株式会社 国土交通大臣(16)第337号(一社)不動産協会会員、(公社)首都圏不動産公正取引協議会加盟 〒530-0015 大阪市北区中崎西二丁目4番12号 梅田センタービル9階 TEL.06-6136-8211○販売提携/株式会社長谷工アーベスト 国土交通大臣(11)第3175号(一社)不動産協会会員、(公社)近畿地区不動産公正取引協議会加盟 〒541-0047 大阪市中央区淡路町一丁目7番3号 TEL.06-6203-3650○設計・監理/株式会社長谷工コーポレーション 大阪エンジニアリング事業部○施工/株式会社長谷工コーポレーション○管理会社/名鉄コミュニティ株式会社、株式会社長谷工コミュニティ、株式会社長谷工コーポレーション○販売戸数/1戸○販売価格(税込)/4,498万円○間取り/3LDK+住居専有面積/78.54㎡○バルコニー面積/12.54㎡○管理費(月額)/9,900円○修繕積立金(月額)/6,280円○修繕積立金(引渡時一括払金)/628,000円○管理準備金(引渡時一括払金)/15,000円○インターネット使用料(月額)/1,045円(税込)○4期登録申込受付のご案内○登録申込受付期間/2025年2月16日(日)10:00~2025年2月16日(日)12:00○抽選日時/「メイツ熊取駅前」マンションギャラリー※登録申込の際には、印鑑(認印)、身分証明書(パスポート、運転免許証、健康保険証等)、直近2年分の収入証明書(源泉徴収票・確定申告書等)をご持参ください。○広告有効期限/2025年2月16日○広告制作日/2024年11月6日○提携住宅ローン概要○提携金融機関/池田泉州銀行○申込資格・条件/借入時満18歳以上満65歳以下、最終返済時満81歳未満の方○融資限度額/50万円以上1億円以内(1万円単位)○返済期間/1年以上50年以内(1年単位)○利率(変動金利の場合)/年利0.47%(店頭表示金利2.825%から2.355%引き下げ)○返済方法/変動金利(融資手数料型)○生命保険/銀行指定の団体信用生命保険にご加入いただけます。○融資手数料/お借入金額の2.2%(税込)○事務取扱手数料/借入金額の2.2%(税込)○電子契約手数料/11,000円(税込)※適用される金利は融資実行時のものとなり、表示されている金利・返済額と異なる場合があります。※金融情勢の変化、提携金融機関・保証会社の事情等により、利率・手数料等に変更が生じる場合があります。※掲載の返済額は概算算出につき、実際の金額とは異なる場合があります。※提携ローンの利用にあたっては、収入等一定の条件を満たす必要があります。※お申込みの際はは所定の審査があります。審査結果によってはご希望に添い兼ねる場合がありますのでご了承ください。※掲載融資条件は2024年11月1日現在のものです。金融情勢の変化、金融機関、保証会社、金利等は変更される場合があります。またローンは一定要件該当者が対象となりますので、予めご了承ください。※詳しくは係員までお問い合わせください。※ローンご返済額<タイプ(203号)分譲価格(税込)3,598万円、借入期間45年、頭金20万円、月々返済額73,936円、ボーナス返済0円

大阪府建築物環境性能表示
総合評価★★★★★
CO2削減★★★★★
太陽光発電
自然エネルギー
直接利用

見学予約はこちら
資料請求はこちら

公式ホームページはこちら
メイツ熊取駅前 検索

「メイツ熊取駅前」マンションギャラリー
0120-154-097
■営業時間/10時~18時 ■定休日/水・木曜日(祝日除く)

事業主(業主) 名鉄都市開発
販売提携(代理) 長谷工 アーベスト HASEKO