

新築分譲マンション「メイツ熊取駅前」

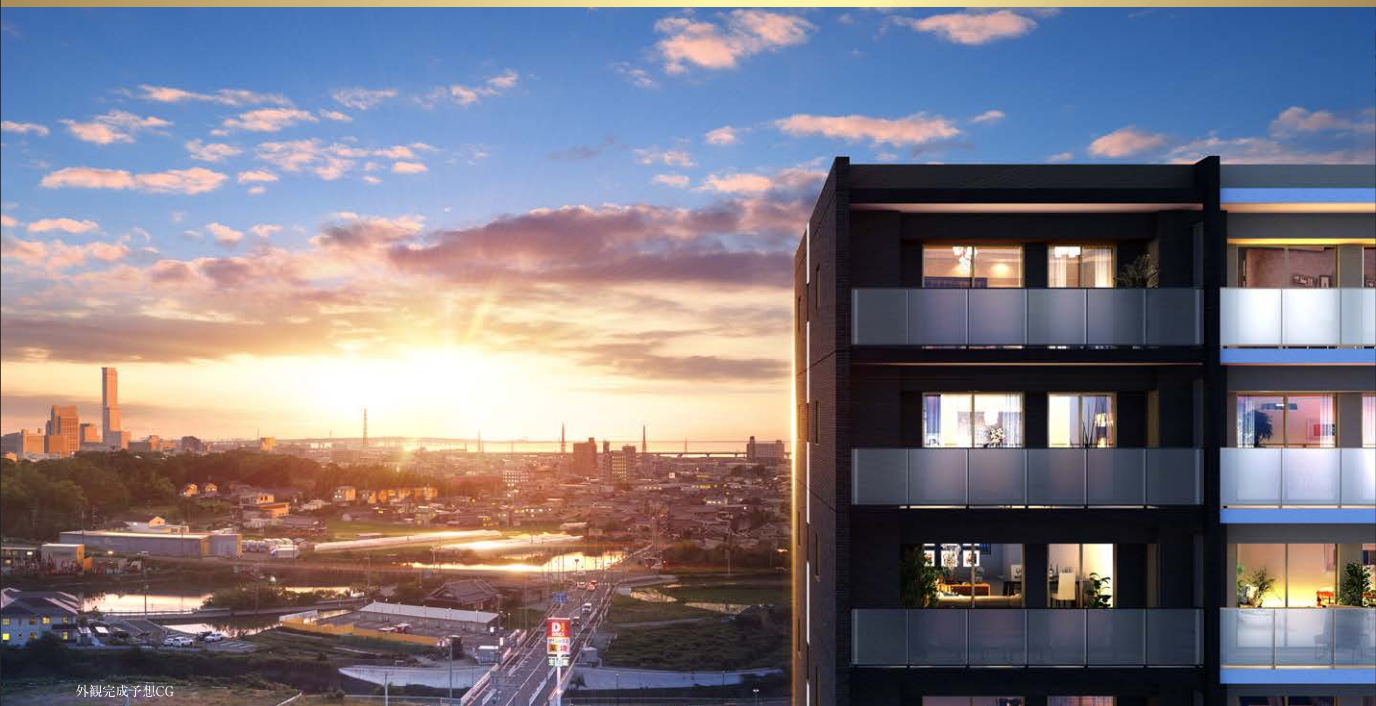
モデルルーム見学会開催

MODEL ROOM OPEN

月々返済
6万円台~
頭金
ボーナス払0円

眺望も、開放感も、仕様も、ひときわ贅沢。

MEITSU
メイツ 熊取駅前



秋限定のご来場プレゼント

期間：2024年10/11(金)～11/17(日)
本チラシをご持参ください

初回ご来場
QUOカード 1,000円分プレゼント

2回目ご来場
ILLUMS ギフトカタログプレゼント

※掲載の写実はすべてイメージです。※QUOカードプレゼントは、キャンペーン期間中に初めて来場いただき、アンケートにご記入いただいた方を対象とさせていただきます。※ギフトカタログプレゼントは、期間中に後日、再度ご来場いただいた方が対象となります。※学生、未成年の方のご来場はご遠慮ください。※プレゼントは一度限りとさせていただきます。※プレゼントは数量に限りがございます。※他のキャンペーンは併用できません。※詳しくは係員にお尋ねください。※本キャンペーンは有価証券発行株式会社による提供です。

快速停車駅
JR「熊取」駅 徒歩 **2分** (約120m)

ディスカウントストア
「ダイレックス」
大型商業施設 徒歩 **1分** (約80m)

販売価格(税込)
3LDK 3,500万円台~

「メイツ熊取駅前」 ☎ 0120-154-097

「メイツ熊取駅前」マンションギャラリー

■営業時間/10時~18時
■定休日/水・木曜日(祝日除く)
公式ホームページはこちら ▶



生まれ変わる駅前。その豊かさを象徴するレジデンス。



JR「熊取」駅

外観完成予想CG

Superior Floor

12～14階特別仕様住戸

スーペリアフロア

12～14階の上層階には、
上質な暮らしが叶う特別な住戸をご用意しました。
ここでしか得ることのできない希少な眺望で
開放感を味わうことができます。

- フィオレストーン天板ワイドカウンター
- 浄水器一体型タッチレス水栓
- 将来に備えたIH対応コンセント引込み済
- 録画機能付インターホン親機
- 玄関前カメラ付インターホン



Plan 創意工夫をこらし、家族みんなの暮らしやすさを高めた住まい。

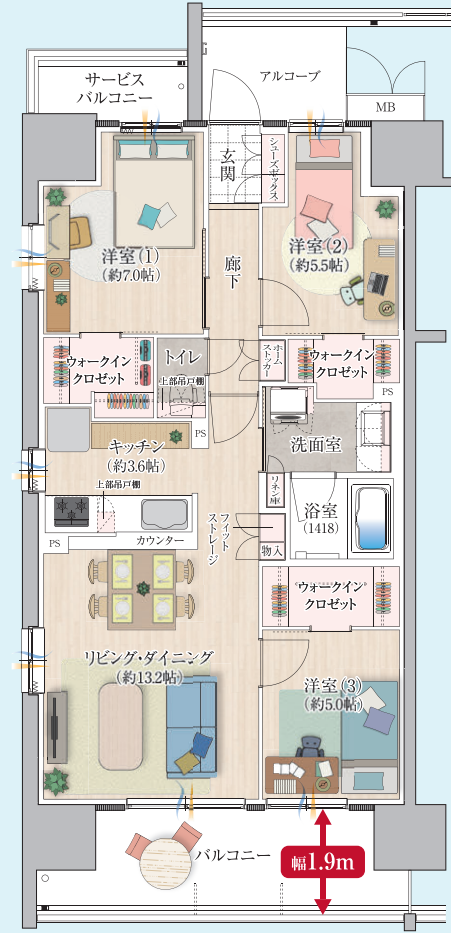
全戸ウォークインクローゼット付

Atype
ウォークイン
クローゼット
3LDK+WIC

住居専有面積
78.54㎡(約23.75坪)
○バルコニー面積/12.54㎡
○サービスバルコニー面積/3.38㎡
○アルコーブ面積/5.01㎡

角住戸

- ◎全洋室にウォークインクローゼットを
設置した収納充実プラン。
- ◎3面採光の南西角住戸で
キッチンにも窓が付いた明るい間取り。
- ◎ゆとりのある
広々とした7.8㎡プラン。

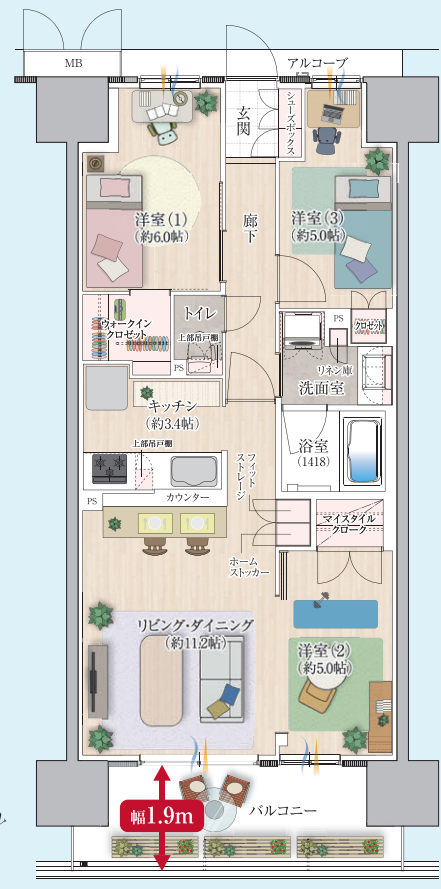


Etype Menu4
ウォークイン
クローゼット
3LDK+WIC

住居専有面積
68.42㎡(約20.69坪)
○バルコニー面積/10.92㎡
○アルコーブ面積/2.54㎡
※1階はアルコーブ面積/2.22㎡となります。

角住戸

- ◎LDK+洋室(2)で19.6帖の
くつろぎ空間が誕生。
- ◎2LDKと3LDKの
使い分けが可能なフレキシブルプラン。
ライフスタイルに応じて
家具レイアウトの幅が広がる縦長LD。



Gtype
ウォークイン
クローゼット
3LDK+2WIC

住居専有面積
71.40㎡(約21.59坪)
○バルコニー面積/7.81㎡
○サービスバルコニー面積/1.43㎡
○アルコーブ面積/2.13㎡

角住戸

- ◎LDKで15.6帖の
開放感に優れた横長リビング。
- ◎全居室開口で
明るい南東角住戸。
- ◎大型のウォークインクローゼットで
収納充実プラン。



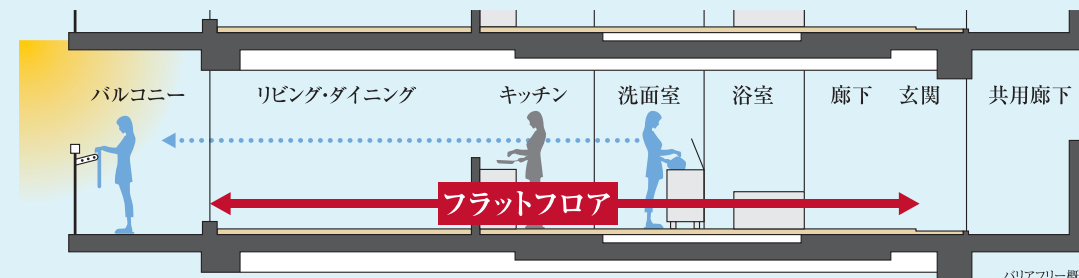
MB=メーターボックス PS=パイプスペース 通風 採光

Mansion Quality 機能性と美しさが両立した先進設備。

標準仕様

事故抑止に配慮された「バリアフリー設計」

室内の床段差を極力なくフラットにすることで快適な空間が生まれます。住戸内でのつまづきなどを抑止されます。



バリアフリー概念図



防犯カメラ
不審者の侵入や迷惑行為の抑
止効果を高めます。※リース対応



宅配ボックス一体型集郵便受
不在時に届いた荷物を、24時間安
全に受取可能。※リース対応



GOAL ノンタッチキー
集合玄関機でかざすだけで
解錠できるキーを3本ご用意。



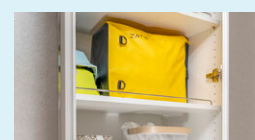
カラーモニター付インターホン
録音機能を搭載。宅配ボックス
の着荷表示機能もあります。



ペット飼育OK・足洗場
お散歩の後などペットの足をき
れいにできる洗場をご用意。



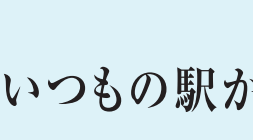
高速インターネット「J:COM」
最大1Gbpsの高速インターネット
が月額1,045円(税込)。



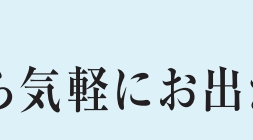
ホームストッカー
万一の災害時に備え防災備品
を収納するスペースを確保。



マイクロ温湯機能
お湯のゆらぎと微細な
気泡「マイクロバブル」
でじんわりと温まるので、
やさしく心地よく身体を
包み込んでくれます。



低床保温浴槽
転倒などを防止するために、
浴槽のまたぎ高さを低めに設計。



浴室暖房乾燥機「カワック」
入浴前の予備暖房や浴室衣類
乾燥、24時間換気機に使用可能。



名鉄都市開発
住居専用を
オリジナル
仕様

Access いつもの駅から気軽にお出かけ。

大阪環状線に直結の閑空快速で、天王寺をはじめとする都心部へダイレクト。
わずか3駅の関西国際空港からは日本各地へ、そして海外へと行動範囲が広がります。

快速停車駅

JR「熊取」駅
徒歩 2分 (約120m)

快速停車駅

JR阪和線「熊取」駅より
「関西空港」駅へ 直通・通勤時 15分
○通勤時: 閑空快速利用 ○平日・日中・平常時: 直通15分・閑空快速利用
「天王寺」駅へ 直通・通勤時 34分
○通勤時: 直通快速、阪和線快速、閑空快速利用 ○平日・日中・平常時: 34分・閑空快速利用



■全体概要 物件名称/メイン熊取駅前○所在地/大阪府泉佐野市上瓦屋1300番(地番)○交通/IR阪和線「熊取」駅徒歩2分○地目/宅地○地域・地区/近隣商業地域、熊取駅西地区地区計画、準防火地域○敷地面積/2,314.10㎡○建築面積/805.10㎡○延床面積/7,359.95㎡○建ぺい率/34.80%○容積率/299.04%○構造・規模/鉄筋コンクリート造 地上14階建○総戸数/97戸○建築確認番号/BC122大建確105(令和5年3月8日)○竣工予定時期/2025年3月下旬○入居予定時期/2025年4月下旬○駐車場/78台(機械式) [月額使用料: 6,000円~11,000円(税込)] ○バイク置場/4台 [月額使用料: 1,500円(税込)] ○自転車置場/168台(スライドラック式30台、2段ラック式138台(下段ラック69台、上段ラック69台)) [月額使用料: 100円~350円(税込)] ○分譲後の権利形態/敷地・専有面積割合による所有権の共有、専有部分区分所有、共用部分専有面積割合による所有権の共有○管理形態/区分所有者全員による管理組合を結成し、管理組合を委託(旧動予定)○事業主(売主)/名鉄都市開発株式会社 国土交通大臣(16)第337号(一社)不動産協会会員(公社)首都圏不動産公正取引協議会加盟 〒530-0015 大阪市北区中崎西二丁目4番12号 梅田センタービル9階 TEL.06-6136-8211○販売提携(代理)/株式会社長谷工アーベスト 国土交通大臣(11)第3175号(一社)不動産協会会員(公社)近畿地区不動産公正取引協議会加盟 〒541-0047 大阪市中央区淡路町一丁目7番3号 TEL.06-6203-3650○設計・監理/株式会社長谷工コーポレーション 大阪エンジニアリング事業部○施工/株式会社長谷工コーポレーション○管理会社/名鉄コミュニティ株式会社、株式会社長谷工コミュニティ株式会社○第3期先着順販売住戸概要○販売戸数/5戸○販売価格/3,598万円~5,028万円○間取り/3LDK+住居専有面積/68.42㎡~78.54㎡○バルコニー面積/7.81㎡~13.53㎡○管理費(月額)/8,620円~9,900円○修繕積立金(月額)/5,470円~6,280円○修繕積立基金(引渡時一括払金)/547,000円~628,000円○管理準備金(引渡時一括払)/15,000円○インターネット使用料(月額)/1,045円(税込)○広告表示有効期限/2024年11月30日※先着順につき、成約済みの場合はご容赦ください。※お申し込みの際は、ご印鑑(認印)と、2023年・2022年分の収入を証明できる書類、本人確認書類(パスポート、運転免許証、健康保険証等)をご持参ください。■提携住宅ローン概要○提携金融機関/池田泉州銀行○申込資格・条件/借入時満18歳以上・満65歳以下、最終返済時満81歳未満の方。○融資限度額/50万円以上1億円以内(1万円単位)○返済期間/1年以上50年以内(1年単位)○利率(変動金利の場合)/年利0.47%(店頭表示金利2.675%から2.205%引き下付)○返済方法/変動金利(融資手数料型)○生命保険/銀行指定の団体信用生命保険にご加入いただけます。○融資手数料/お借入金額の2.2%(税込)○事務取扱手数料/借入金額の55,000円(税込)○電子契約手数料/11,000円(税込)※掲載融資条件は2024年10月1日現在のものです。金融情勢の変化、金融機関、保証会社により、融資条件・金利等は変更される場合があります。またローンは一定要件該当者が対象となりますので、予めご了承ください。○広告制作日/2024年10月7日



見学予約は
こちら



資料請求は
こちら



検索ワードは
こちら

メイト熊取駅前 検索

「メイト熊取駅前」マンションギャラリー
0120-154-097
■営業時間/10時~18時 ■定休日/水・木曜日(祝日除く)

事業主(売主)

名鉄都市開発

販売提携(代理)

長谷工 アーベスト
HASEKO