



※1.メイツ熊取駅前は、泉佐野市にて2024年に供給された新築分譲マンション（投資用除く）において「成約戸数No.1」です（MRC調べ）。

外観完成予想CG



眺望も、開放感も、仕様も、ひとときわ贅沢。

名鉄都市開発がお贈りする

春の新生活

スタートキャンペーン

いよいよ完成

※「春の新生活スタートキャンペーン」は、対象物件を期間中に予約いただいた方に限り、なおご契約をキャンセルされた方は対象外となります。プレゼントの権利の譲渡・換金はできません。換金の対象となる物件はできません。※本キャンペーンは「はじめての分譲マンション」の「スタート」に限り、ない方が対象となります。※商品はなくなり次第、終了させていただきます。※他のキャンペーンとの併用はできません。※実施期間限りさせていただきます。※未成年・学生の方のみの応募は対象外となります。※本キャンペーンは予告なく終了する場合がございます。予めご了承ください。※詳しくは販売員にお問い合わせください。

ご成約特典

総額100万円

プレゼント

キャンペーン期間 2025年2月1日(土)～2025年3月31日(月)

対象物件：「メイツ熊取駅前」「メイツ相模中央マークス」
対象物件のいずれか契約で、先着順につき20万円分の消費額×5割額にプレゼント

ご来場特典

新生活応援

グッズプレゼント

どちらか1つ

BARTH
BIRTHDAY
Skin Care Gift

THERMOS
真空断熱
ポケットマグ

※image
3色からお選びいただけます

68㎡超 3,500万円台～ 月々返済 7万円台～ ボーナス払 0円 | 78㎡超 4,400万円台～

※詳しくは裏面「ローン返済例」をご覧ください。

建物内モデルルーム見学先行予約受付開始

新築分譲マンション **メイツ熊取駅前** / いよいよ今年4月入居開始! (予定)

お問い合わせは「メイツ熊取駅前」マンションギャラリー ☎ 0120-154-097 営業時間/10時～18時 定休日/水・木曜日(祝日除く)

公式サイトはこちら [メイツ熊取駅前](#) 検索

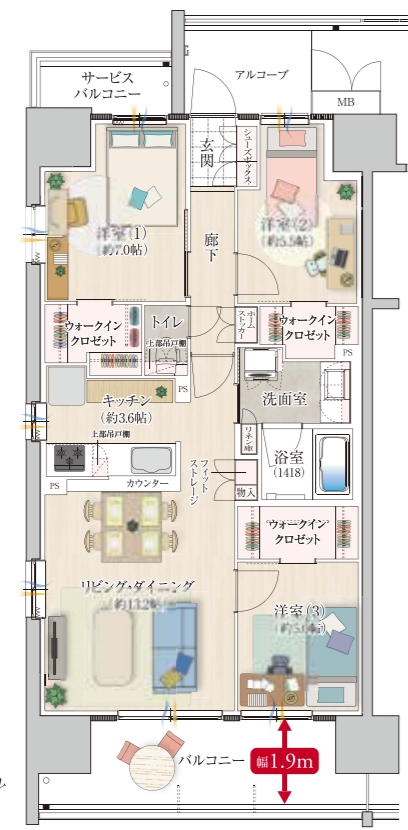
事業主 (先主) **名鉄都市開発** 販売提携 (代理) **長谷工 アーベスト** HV300

建物内モデルルーム見学先行予約受付開始

68㎡台～78㎡台の全15プランの南東向き全97邸

全戸ウォークインクローゼット付

Atype モデルルームタイプ
3LDK+3WIC
住居専有面積 78.54㎡(約23.75坪)



角住戸
月々9万円台～

頭金・ボーナス払い 0円

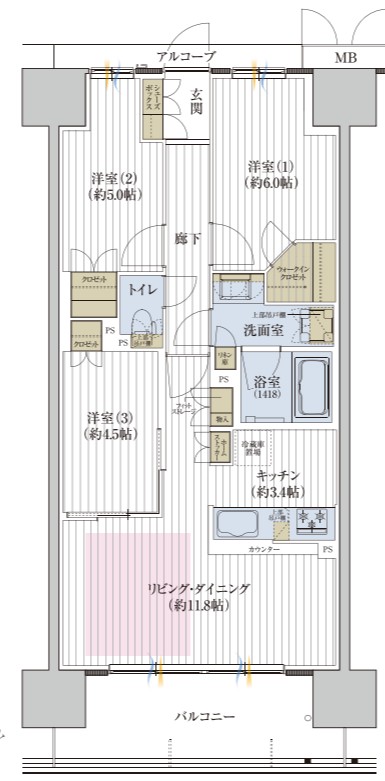
Gtype ピックアップ住戸
3LDK+2WIC
住居専有面積 71.40㎡(約21.59坪)



角住戸
月々8万円台～

頭金・ボーナス払い 0円

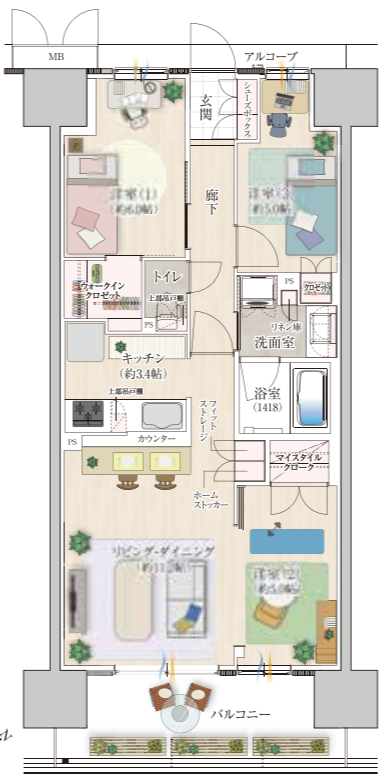
Dtype 最終3邸
3LDK+WIC
住居専有面積 68.42㎡(約20.69坪)



月々7万円台～

頭金・ボーナス払い 0円

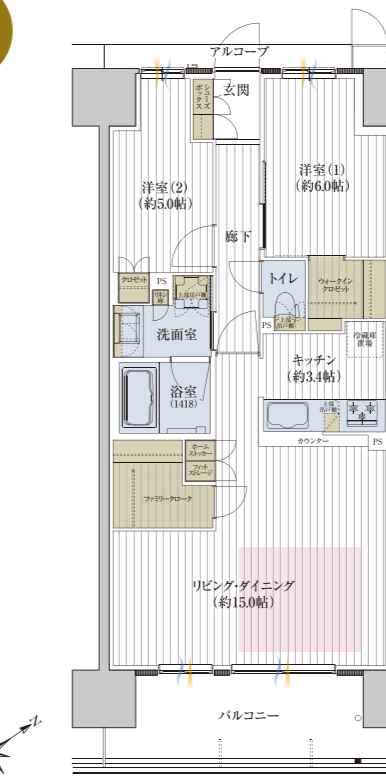
Etype Menu4
3LDK+WIC
住居専有面積 68.42㎡(約20.69坪)



月々8万円台～

頭金・ボーナス払い 0円

Ftype Menu2 最終1邸
2LDK+WIC+FC
住居専有面積 68.42㎡(約20.69坪)



月々8万円台～

頭金・ボーナス払い 0円



- 防犯カメラ: 不審者の侵入や迷惑行為の抑止効果を高めます。
- ガス温水式床暖房「スック」: 室内の空気はさわやかなまで足元から暖める床暖房を採用。
- 宅配ボックス: 不在時に預けられる荷物、24時間安全に受取可能。
- 食器洗い乾燥機: 除菌洗浄・除菌乾燥を備え、いつでも使える低騒音設計。
- GOAL ノンタッチキー: 集合玄関機でわざわざ鍵をこぼさず簡単に受取可能。
- カラーモニター付インターホン: 録音機能を搭載、宅配ボックスの着荷表示機能も搭載。
- ペット飼育OK・足洗場: お散歩の後などペットの足をきれいにできる洗場をご用意。
- 低床保温浴槽: 転倒などを防止するために、浴槽のまき高さや低めに設計。
- J:COM 高速インターネット: 最大5Gbpsの高速インターネットが月額1,045円(税込)。
- 浴室暖房乾燥機「カワック」: 入浴前の予備暖房や浴室・衣類乾燥、24時間換気にも使用可能。
- ホームストッカー: 万が一の災害時に備え防災備品を収納するスペースを確保。

いつもの駅から気軽にお出かけ。

大阪環状線に直結の架空快速で、天王寺をはじめとする都心部へダイレクト。わずかに3駅の関西国際空港からは日本各地へ、そして海外へと行動範囲が広がります。

快速電車 JR「熊取」駅

JR阪和線「熊取」駅より

「関西空港」駅へ 直通・通勤時 15分

「天王寺」駅へ 直通・通勤時 34分

徒歩 2分 (約120m)

大阪府建築物環境性能表示

総合評価 ★★★★★

CO2削減 ★★★★★

環境性能 ★★★★★

太陽光発電 ★★★★★

省エネルギー ★★★★★

自然エネルギー ★★★★★

大府建設環境性能表示システム 最新 2018年度 85-0020

■全体概要○物件名称/メイツ熊取駅前○所在地/大阪府泉佐野市上瓦屋1300番(地番)○交通/JR阪和線「熊取」駅徒歩2分○地目/宅地○地域・地区/近隣商業地域、熊取西地区地区計画、準防火地域○敷地面積/2,314.10㎡○建築面積/805.10㎡○延床面積/7,359.95㎡○建ぺい率/34.80%○容積率/299.04%○構造・規模/鉄筋コンクリート地上14階建○総戸数/97戸○建築確認番号/BCJ22大建確105(令和5年3月8日)○竣工時期/2025年2月20日○入居予定時期/2025年4月下旬○駐車場/78台(機械式)○月額使用料/6,000円～11,000円(税込)○バイク置場/4台○自転車置場/168台(スタンド式)30台(下段ラック式)138台(上段ラック式)69台)○月額使用料/100円～350円(税込)○分譲後の権利形態/敷地・専有面積割合による所有権の共有、専有部分区分所有、共有部分・専有面積割合による所有権の共有○管理形態/区分所有者全員により管理組合を結成し、管理組合より管理会社に業務を委託(自動予定)○事業主(売主)/名鉄都市開発株式会社国土交通大臣(16)第337号(一社)不動産協会会員(公社)首都圏不動産公正取引協議会加盟予530-0015大阪市北区中崎西二丁目4番12号梅田センタービル9階TEL.06-6136-8211○販売提携(代理)/株式会社長谷工アーベスト国土交通大臣(11)第3175号(一社)不動産協会会員(公社)近畿地区不動産公正取引協議会加盟予541-0047大阪市中央区淡路町一丁目7番3号TEL.06-6203-3650○設計・監理/株式会社長谷工コーポレーション大阪エンジニアリング事業部○施工/株式会社長谷工コーポレーション○管理会社/名鉄コミュニティ株式会社、株式会社長谷工コミュニティ

■第1期先着順販売住戸概要○販売戸数/5戸○販売価格/3,598万円～5,028万円○間取り/3LDK○住居専有面積/68.42㎡○バルコニー面積/7.81㎡～13.53㎡○管理費/8,620円～9,900円(月額)○修繕積立金/5,470円～6,280円(月額)○修繕積立基金/547,000円～628,000円(引渡時一括払)○管理準備金/15,000円(引渡時一括払)○先着順につき、成約済みの場合はご容赦ください。○申込の際は、ご印鑑(認印)と、2023年～2024年分の収入を証明できる書類、本人確認書類(パスポート、運転免許証、健康保険証等)をご持参ください。■第4期再登録申込販売概要○販売戸数/1戸○販売価格(税込)/4,498万円○間取り/3LDK○住居専有面積/78.54㎡○バルコニー面積/12.54㎡○管理費(月額)/9,900円○修繕積立金(月額)/6,280円○修繕積立基金(引渡時一括払金)/628,000円○管理準備金(月額)/15,000円○インターネット使用料(月額)/1,045円(税込)○第4期再登録申込受付のご案内○登録申込受付期間/2025年4月13日(日)10:00～2025年4月13日(日)12:00○抽籤日時/2025年4月13日(日)13:00○登録申込受付場所/抽籤場所「メイツ熊取駅前」マンションギャラリー※登録申込の際には、印鑑(認印)、身分証明書(パスポート、運転免許証、健康保険証等)、令和5年6年分の収入を証明できる書類をご持参ください。○広告有効期間/2025年4月13日○広告制作日/2025年3月4日

■提携住宅○概要○提携金融機関/池田泉州銀行○申込資格・条件/借入時満18歳以上満65歳以下、最終返済時満81歳未満の方。○融資限度額/50万円以上1億円以内(1万円単位)○返済期間/1年以上50年以内(1年単位)○利率(変動金利の場合)/年利0.47%(店頭表示金利2.825%から2.355%引き下)○返済方法/変動金利(融資手数料型)○生命保険/銀行指定の団体信用生命保険にご加入いただきます。○融資手数料/借入金額の2.2%(税込)○事務取扱手数料/55,000円(税込)○電子契約手数料/11,000円(税込)※適用される金利は融資実行時のものとなり、表示されている金利・返済額と異なる場合があります。※金融情勢の変化、提携金融機関・保証会社の事情等により、利率・手数料等に変更が生じる場合があります。※地裁の返済額は概算算出につき、実際の金額とは異なる場合があります。※提携ローンの利用にあたっては、収入等一定の条件を満たす必要があります。※お申込みの際はご指定の審査があります。審査結果によってはご希望に添えない場合があります。※掲載内容は2025年3月1日現在のものです。金融情勢の変化、金融機関・保証会社により、融資条件・金利等に変更される場合があります。また、ローンご返済額<タイプ(203号室)分譲価格(税込)3,598万円の返済例(概算)借入額3,598万円、借入期間45年、頭金0円、月々返済額73,936円、ボーナス時加算0円

暮らしの細部に、さまざまなこだわりの設備・仕様。

心地良く、美しく住もう。こだわった長谷工のオリジナル仕様

U's PLUS 「U's+(ユーズプラス)」

長谷工コーポレーションと長谷工アーベストの共同開発で生まれたオリジナル仕様。住まい手視地の「あったい」なカタチにし、機能的でスマート暮らし心地を演出します。

- ワイヤーラック
- スマートランドリー: 洗濯機上のスペースを有効活用した戸収納。服の仮掛けに便利な引出し式ハンガーパイプなどを備えています。
- 扉裏フック
- 充電用1口コンセント
- スライドボックス
- スリムハンガーラック: リビング・ダイニングの明るく風通しの良いバルコニー側窓辺に、洗濯物を掛けられるラックを設置しています。
- フィットストレージ: 豊富な収納量で生活用品がまとめて片付け、便利なオリジナル共有物入れ。

